

**Анализ результатов аттестации педагогических и руководящих работников ОУ за 2020-2021 учебный год.**

В 2020-2021 учебном году в Аткарском районе на высшую квалификационную категорию было аттестовано 23 педагога, из них 4 педагога были аттестованы по льготе: как члены экспертной группы Аттестационной комиссии. 15 педагогов получили высшую квалификационную категорию впервые.

На первую квалификационную категорию было аттестовано 83 педагога, 7 из них было аттестовано по льготе, 10 педагогов получили первую квалификационную категорию впервые, 73 педагога подтвердили первую квалификационную категорию.

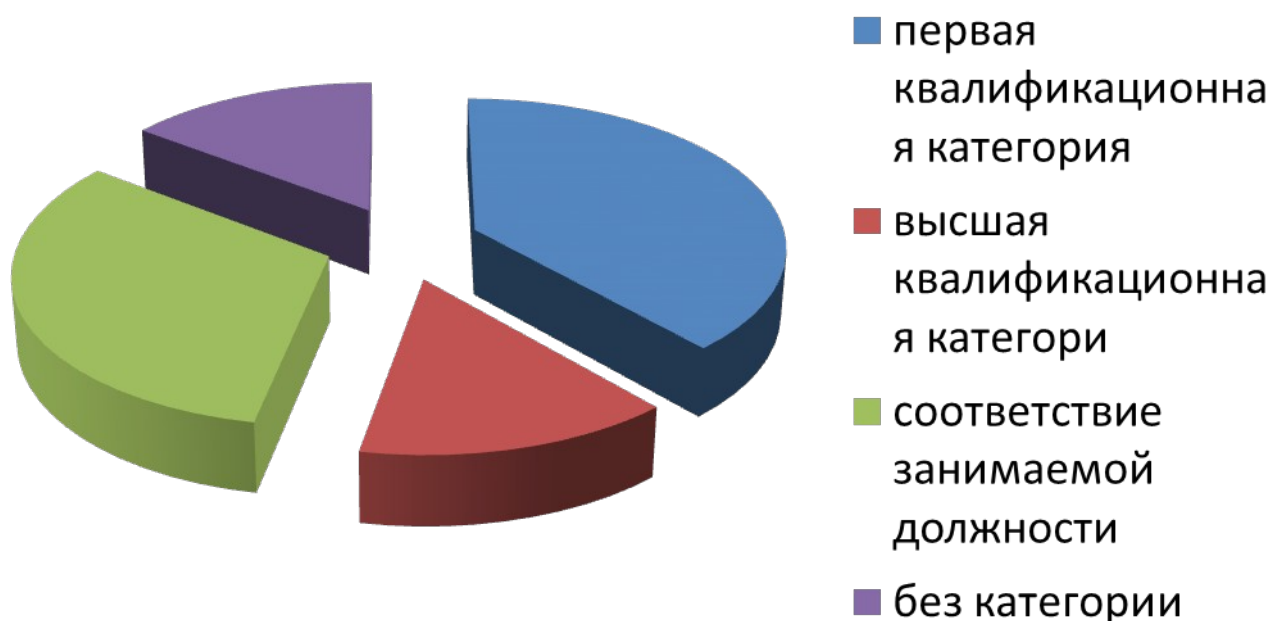
**На август 2021 года:**

Количество педработников ОУ	Высшая категория	1 категория	Соответствие занимаемой должности	Без категории
426	64	163	144	55
100%	15%	38,3%	33,8%	12,9%

Количество педработников ДОУ	Высшая категория	1 категория	Соответствие занимаемой должности	Без категории
138	15	57	39	27
100%	10,9%	41,3%	28,3%	19,6%
Количество педработников ДО	Высшая категория	1 категория	Соответствие занимаемой должности	Без категории
28	7	8	8	5
100%	25%	28,6%	28,6%	17,8%

Всего педработников	Высшая категория	1 категория	Соответствие занимаемой должности	Без категории
592	86	228	191	87
100%	14,5%	38,5%	32,3%	14,7%

# Процентное соотношение квалификационной категории у педагогических работников Аткарского района за 2020-2021 учебный год

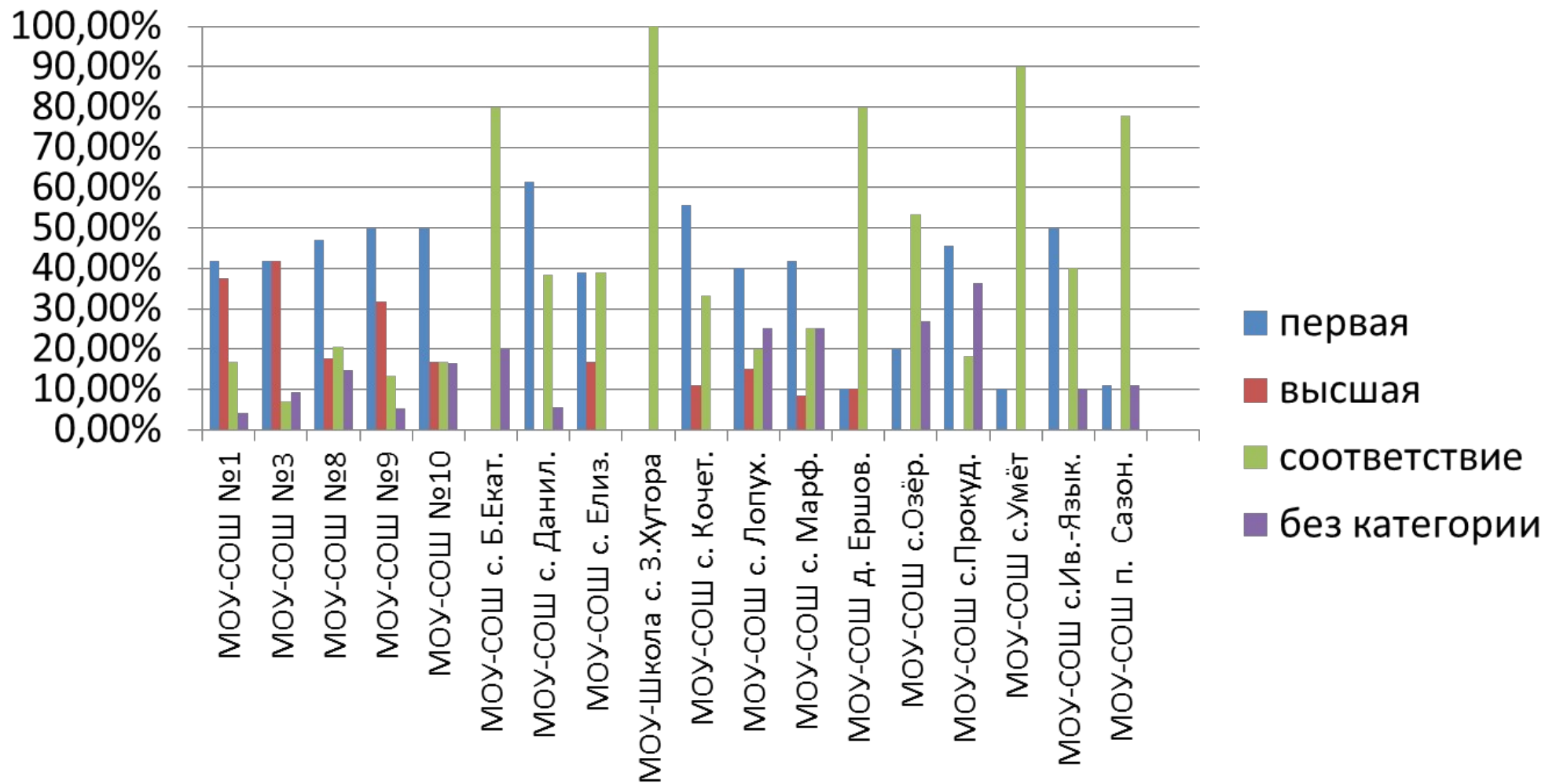


## Процентное соотношение квалификационной категории у педагогических работников

### ОУ за 2020/2021 учебный год (средние школы)

	МОУ - СОШ №1	МОУ - СОШ №3	МОУ - СОШ №8	МОУ - СОШ №9	МОУ - СОШ №10	МОУ - СОШ с. Б.Ека т.	МОУ - СОШ с. Дани л.	МОУ - СОШ с. Елиз.	МОУ - Шко ла с. З.Хут .	МОУ - СОШ с. Коче т.	МОУ - СОШ с. Лопу х.	МОУ- СОШ с. Марф.	МОУ- СОШ д. Ершов.	МОУ- СОШ с. Озёр.	МОУ - СОШ с. Прок.	МОУ - СОШ с. Умёт	МОУ- СОШ с. Ив.- Язык	МОУ- СОШ п. Сазон.
Высшая квалифик. категория	37,5 %	41,9 %	17,6 %	31,6 %	16,7 %			16,7 %		11,1 %	15%	8,3%	10%					
Первая квалифик. категория	41,7 %	41,9 %	47,1 %	50%	50%		61,5 %	38,9 %		55,6 %	40%	41,7%	10%	20%	45,5 %	10%	50%	11,1%
Соответст вие зан.долж.	16,7 %	6,9%	20,6 %	13,2 %	16,7 %	80%	38,5 %	38,9 %	100%	33,3 %	20%	25%	80%	53,3%	18,2 %	90%	40%	77,8%
Без категории	4,1%	9,3%	14,7 %	5,2%	16,6 %	20%		5,5%			25%	25%		26,7%	36,3 %		10%	11,1%

## Процентное соотношение квалификационной категории у педагогических работников ОУ за 2020/2021 учебный год (средние школы)

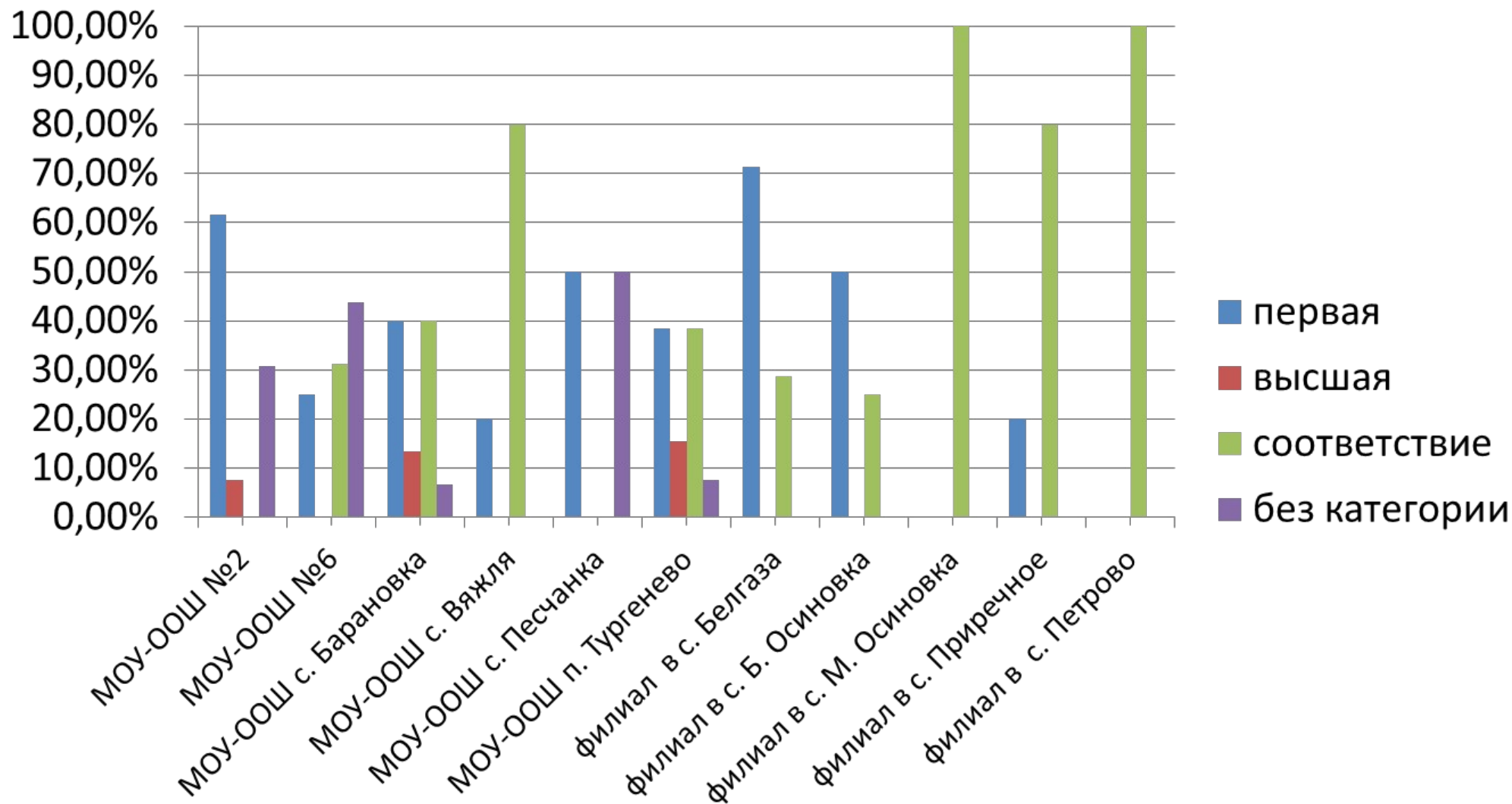


## Процентное соотношение квалификационной категории у педагогических работников

### ОУ за 2020/2021 учебный год (основные школы и филиалы школ)

	МОУ-ООШ №2	МОУ-ООШ №6	МОУ-ООШ с. Барановка	МОУ-ООШ с. Вяжля	МОУ-ООШ с. Песчанка	МОУ-ООШ п. Тургенево	Филиал МОУ-СОШ с. Кочетовка в с. Белгаза	Филиал МОУ-ООШ с. Б. Осиновка	Филиал МОУ-СОШ с. Озёрное в с. М. Осиновка	Филиал МОУ-СОШ с. Озёрное в с. Приречное	Филиал МОУ-СОШ п. Сазоново в с. Петрово
Высшая квалиф. категория	7,7%		13,3%			15,4%					
Первая квалиф. категория	61,5%	25%	40%	20%	50%	38,5%	71,4%	50%		20%	
Соответствие зан..долж.		31,3%	40%	80%		38,5%	28,6%	25%	100%	80%	100%
Без категории	30,8%	43,7%	6,7%		50%	7,6%		25%			

**Процентное соотношение квалификационной категории у педагогических работников  
ОУ за 2020/2021 учебный год (основные школы и филиалы школ)**



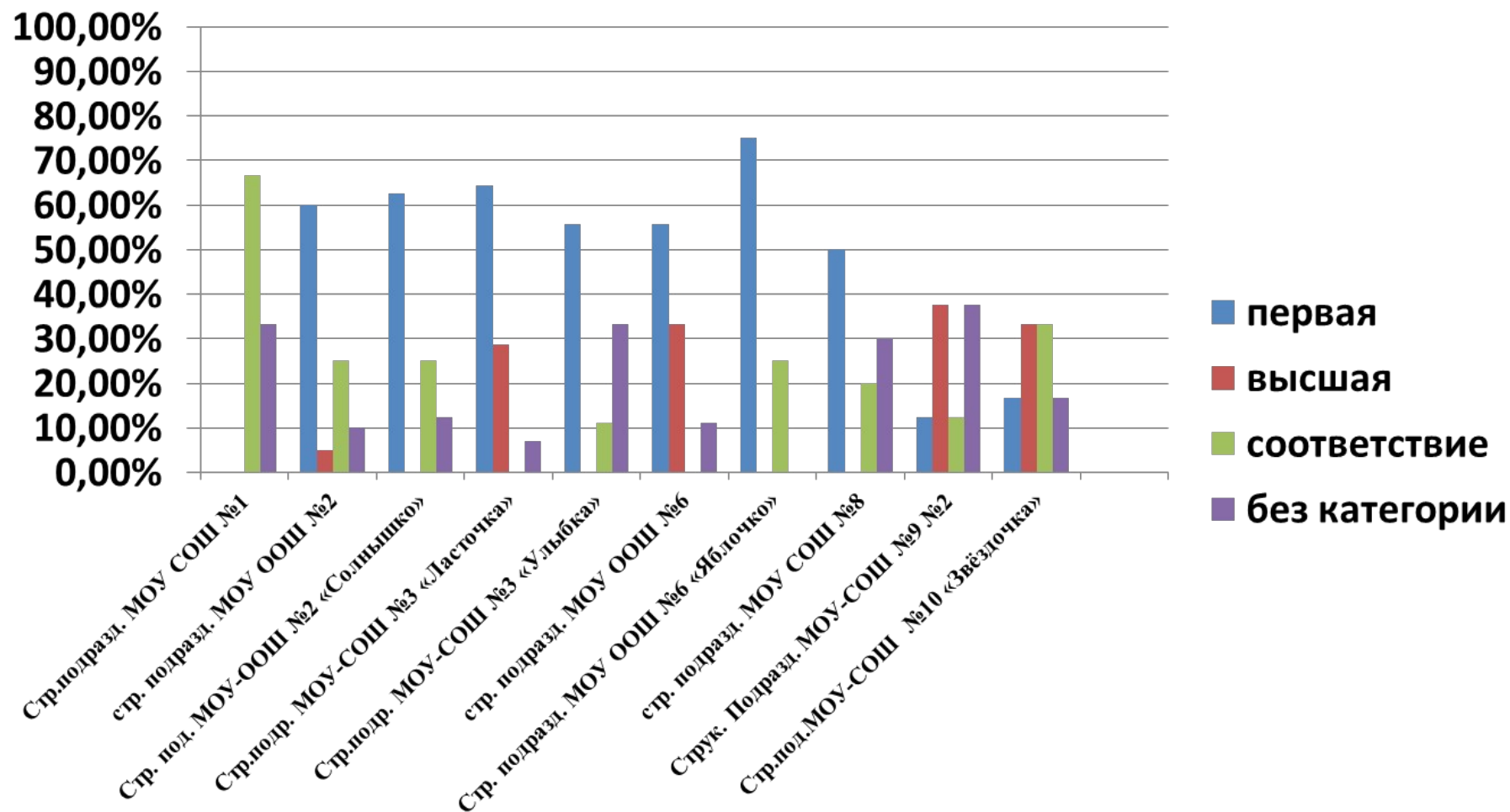
# Процентное соотношение квалификационной категории у педагогических работников

## ДОУ за 2020/2021 учебный год

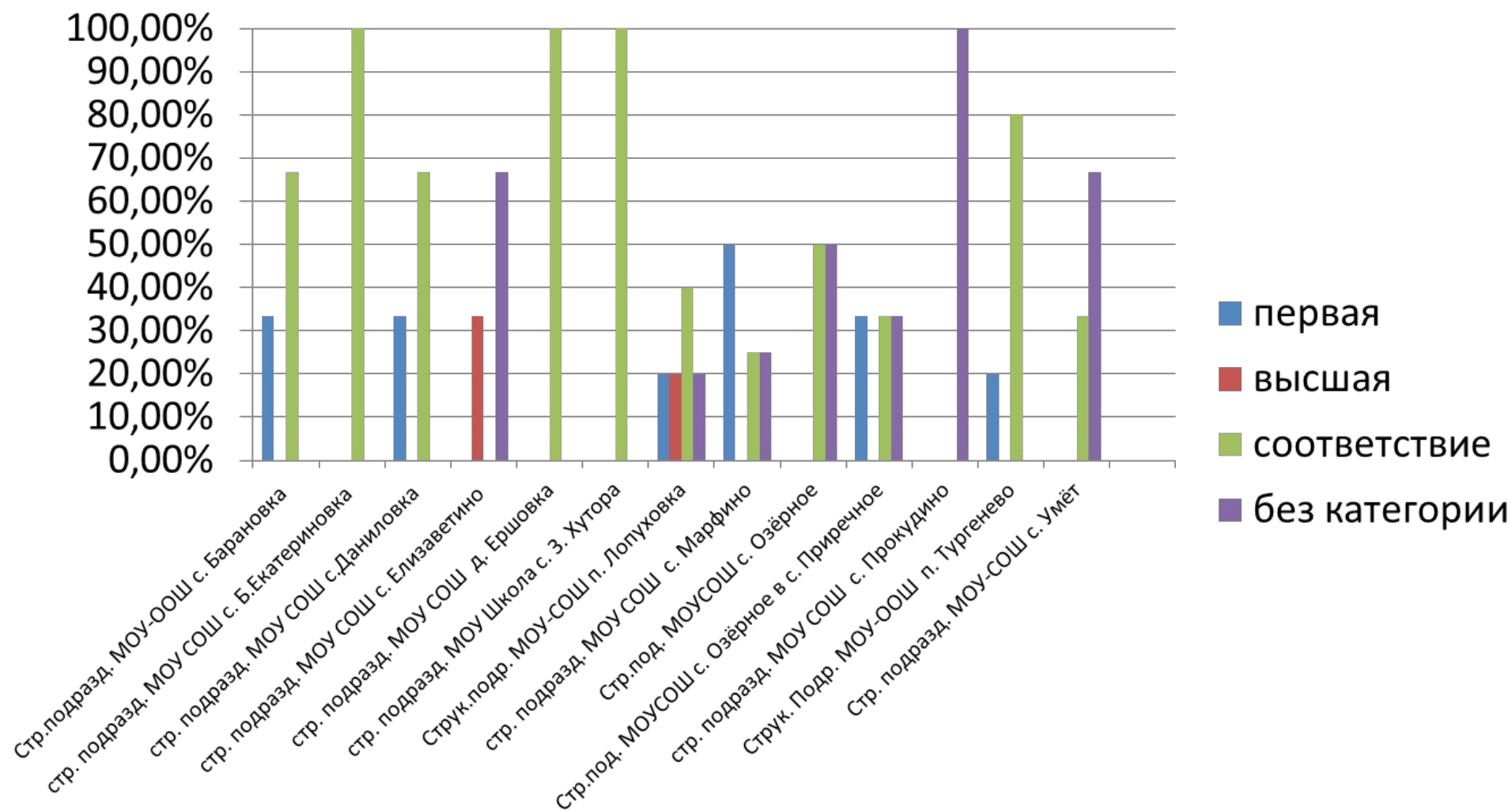
	Стр. под раз. МОУ СОШ №1	Стр. под раз. МОУ ООШ №2	Стр. под раз. МОУ-СОШ №2 «Солнышко»	Стр. под раз. МОУ-СОШ №3 «Ласточка»	Стр. под раз. МОУ-СОШ №3 «Улыбка»	Стр. под раз. МОУ ООШ №6 «Яблочко»	Стр. под раз. МОУ ООШ №8	Стр. под раз. МОУ СОШ №9	Стр. под. МОУ - СОШ №10 «Звезда»	Стр. под раз. МОУ - ООШ с. Барановка	Стр. под раз. МОУ СОШ с. Б. Екатерины	Стр. под раз. МОУ СОШ с. Даниловка	Стр. под раз. МОУ СОШ с. Елизаветино	Стр. под раз. МОУ СОШ с. Ершовка	Стр. под раз. МОУ Школа с. З. Хутора	Стр. под раз. МОУ - СОШ п. Лопуховка	Стр. под раз. МОУ СОШ с. Марфино	Стр. под раз. МОУ СОШ с. Озерное	Стр. под раз. МОУ СОШ с. Озерное в с. Приречное	Стр. под раз. МОУ СОШ с. Прокудино	Стр. под раз. МОУ СОШ с. Тургеново	Стр. под раз. МОУ СОШ с. Умёт	
Высшая квалиф. категория	5%		28,6%		33,3%			37,5%	33,3%				33,3%			20%							
Первая квалиф. категория	<b>60%</b>	62,5%	64,3%	55,6%	55,6%	75%	50%	12,5%	16,7%	33,3%		33,3%				20%	50%		33,3%		20%		
Соответствие зан.долж.	66,7%	<b>25%</b>	25%		11,1%		25%	20%	12,5%	33,3%	66,7%	100%	66,7%		100%	100%	40%	25%	50%	33,3%		80%	33,3%
Без категории	33,3%	10%	12,5%	7,1%	33,3%	11,1%		30%	37,5%	16,7%			66,7%			20%	25%	50%	33,4%	100%		66,7%	

**Процентное соотношение квалификационной категории у педагогических работников  
ДОУ за 2020/2021 учебный год (город Аткарск)**



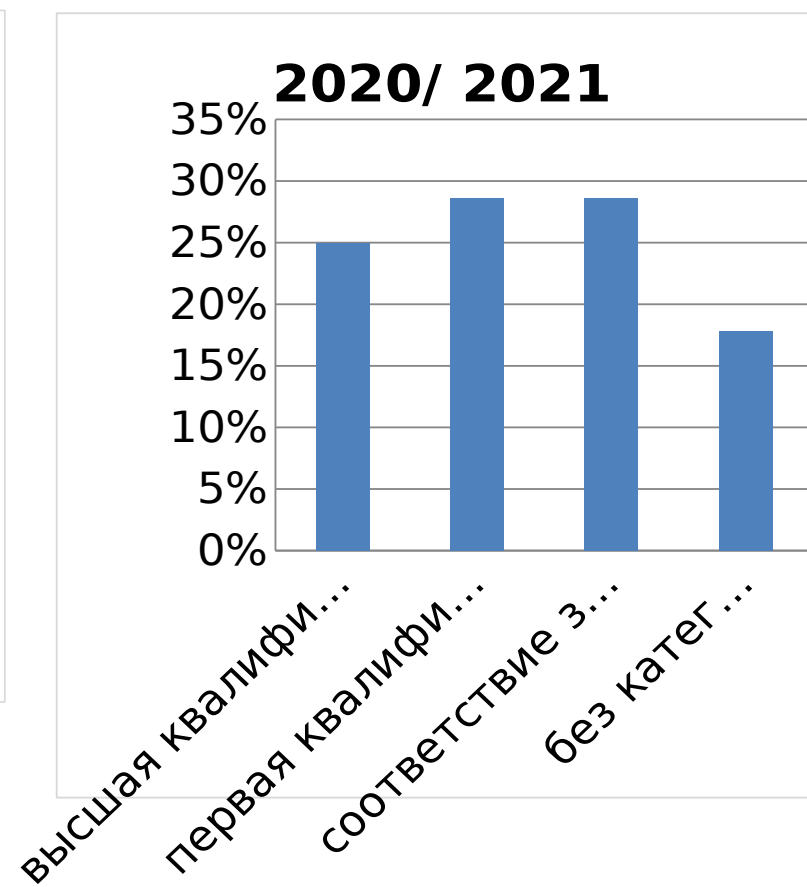
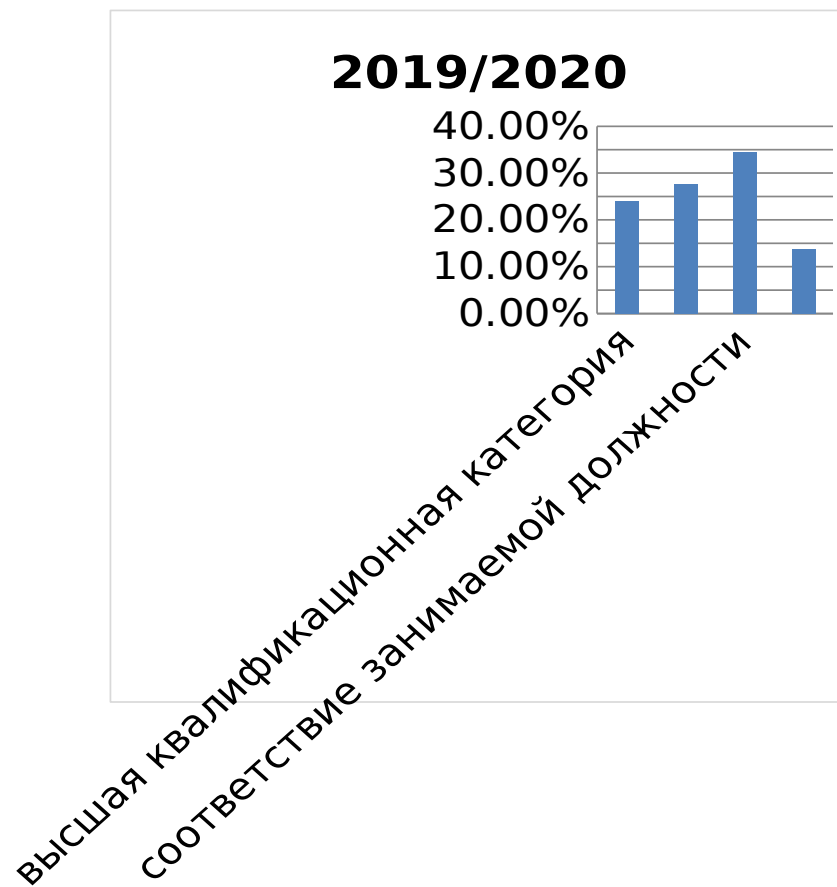


**Процентное соотношение квалификационной категории у педагогических работников ДОУ за 2020/2021 учебный год (сельские)**



## Процентное соотношение квалификационной категории у педагогических работников

ДО за 2019/2020 и 2020/2021 учебный год



	2019/2020 учебный год		2020/2021 учебный год	
	Число	Процент	Число	Процент
<b>Высшая квалифик. категория</b>	7	24,1%	7	25%
<b>Первая квалифик. категория</b>	8	27,6%	8	28,6%
<b>Соответствие зан. долж.</b>	10	34,5%	8	28,6%
<b>Без категории</b>	4	13,8%	5	17,8%